




e-mail nozawak@aroma.ocn.ne.jp  
URL http://www.nozawahome.com/

コード	呼称 <b>DKC楠葉朝日A号地</b>		間取	3 K <sub>LDK</sub>	<b>1F LDK17.5+車庫+駐輪場 (43.74㎡)</b>				
			面積	104.09 ㎡	<b>2F 6×4.5×9 (40.50㎡) ロフト 9 (14.58㎡)</b>				
交通	京 阪 楠 葉 歩15分		<b>フローリングは無垢材使用! ☆新築高級賃貸住宅!</b>						
物件所在地	〒573-1111 大阪府枚方市楠葉朝日1丁目3番15号 A号地		<b>地デジ・BS・CS設置 ※太陽光売電収入はありません!</b>						
構造	木造 2階建		総戸数	2 戸		新築! 令和4(2022)年1/末完成予定!			
種別	マンション ハイツ アパート <b>貸家</b> 事務所 店舗 倉庫 工場		完成年月	令和4年2月		  			
賃料	16.8 万円	共益費 0 円	契約	1年	敷金 万円	礼金 万円	更新料	新賃料の1ヶ月分	
			3年	1ヶ月 万円	2ヶ月 万円				
設備	電気	ガス・電化	水道	台所	トイレ	風呂・UB	シャワー		
	関西電力	天然・LP	公営・私営	専用・共用	水洗・浄化槽	有・無	有・無		
	専用・共用	専用・共用	専用・共用	専用・共用	専用・共用	専用・共用	有・無		
	ベランダ	洗濯機設置	エレベーター	冷暖房・冷房	オートロック	給湯器	乾燥機		
	(有・無)	(可・否)	有・無	有・無	有・無	有・無	有・無		
	(東・西)	(室内・室外)	(基)	(3基)	(TVモニター)	(3ヶ所)			
	コインランドリー	BSアンテナ	電話	ガレージ	台数	必要書類	住民票	収入証明	身分証明
	有・無	有・無	有保証金 ¥	有保証金 ¥0	軽 1台	本人・保証人	要・不	要・不	要・不
			無月額 ¥	手数料 ¥0	普 1台		源泉・納税証明	社会保・学生証	印鑑証明書
				無月額 ¥0			本人・保証人	免許証・在職証明	写 真
その他	子・相	水・相	可・相	(契約書) 自・家主	(鍵) 自・家主・管理人・現地	環境	小学校 徒歩	中学校 徒歩	保証人
	否	否	否		施主キーBOX 0310		分	分	(1名)
							分	分	(才迄)
空室情報	令和3年 11/11 現在		A号(令和4年2/1入居可予定)		B号は成約済み		この物件資料の記載内容については、あくまで参考資料であり多少変更、又は現状と相違する場合がございます。尚本物件の取引については、現状及び賃貸借契約書が優先します。		
							住宅地図 (区(部) 頁(宅))		
							この図面は略図につき多少の相違は御了承下さい。		

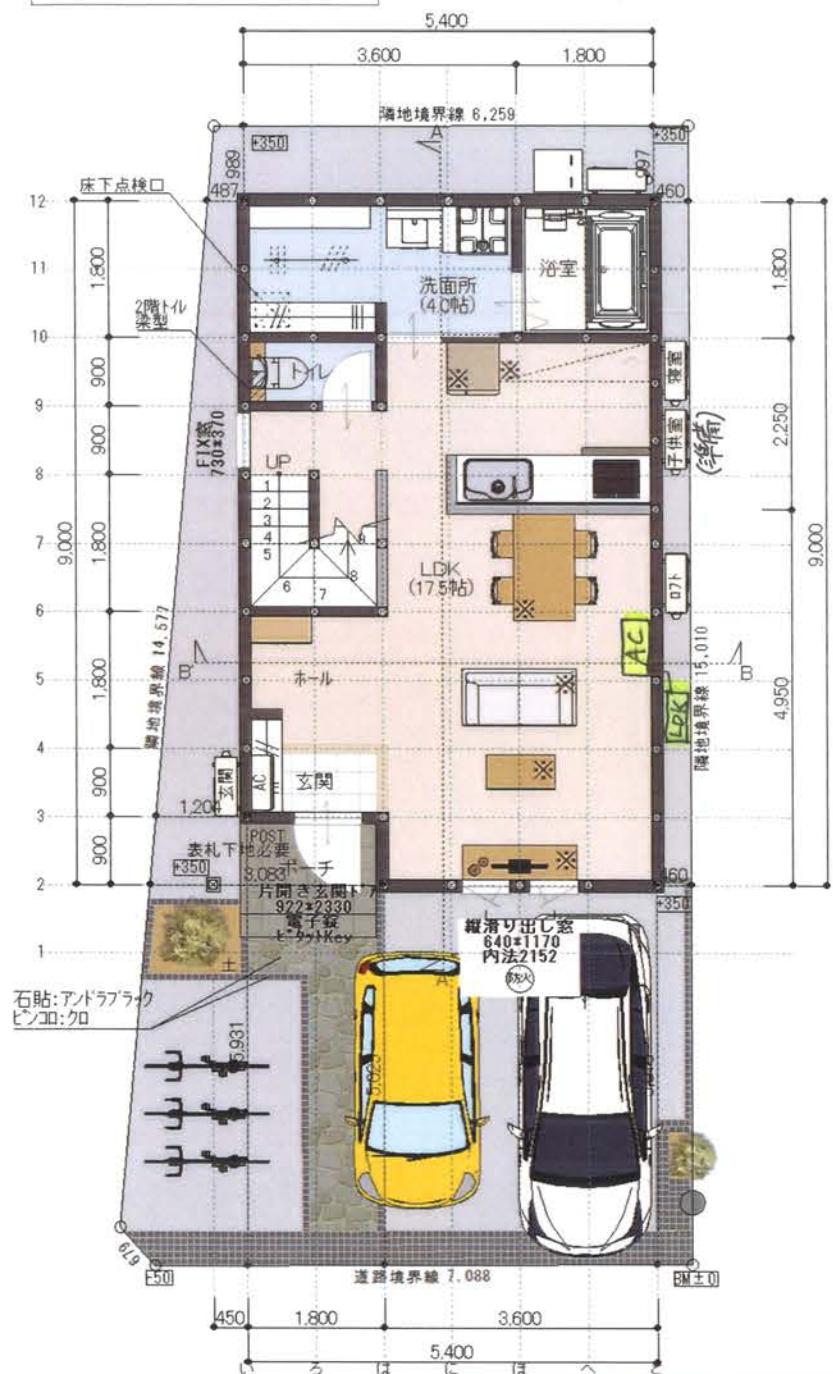
TEL (075) 393-2444 FAX (075) 393-2446

礼金・更新料ナンの場合	賃料	共益費	更新料	1年満了時	2年満了時	3年満了時	4年満了時	5年満了時	6年満了時
1年更新・礼金			新賃料の 1ヶ月分						
2年更新・礼金			新賃料の 2ヶ月分						
			新賃料の 3ヶ月分						

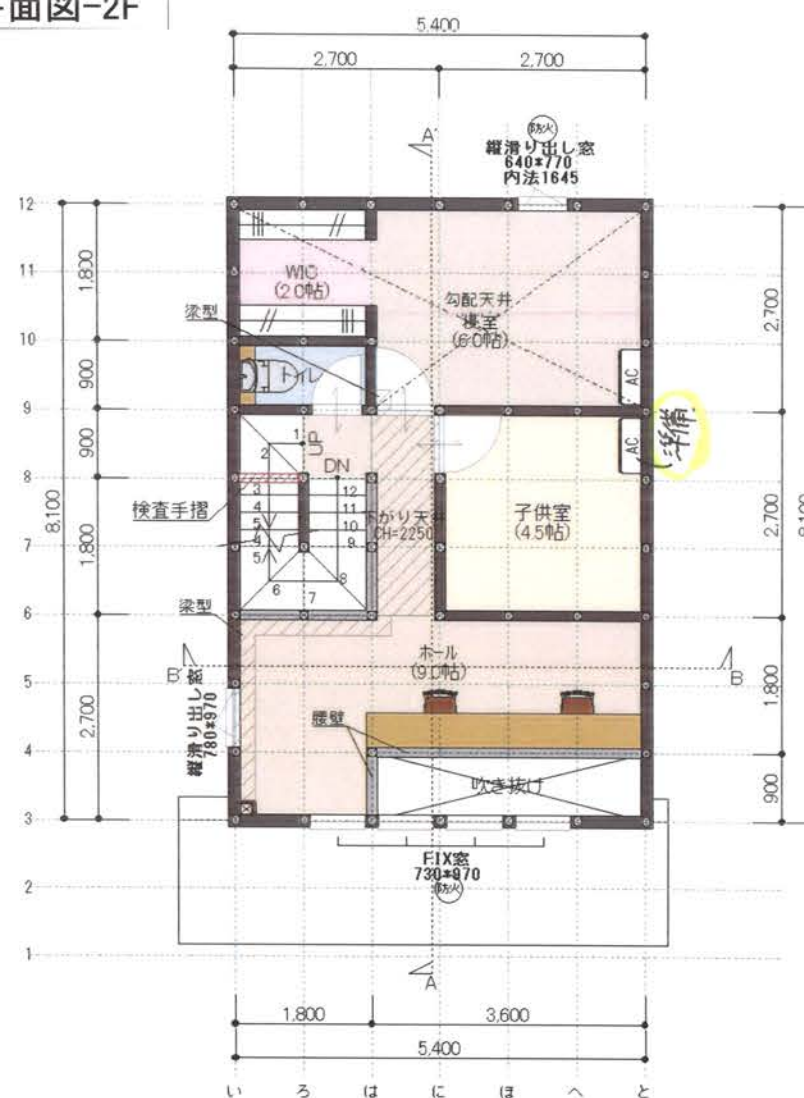




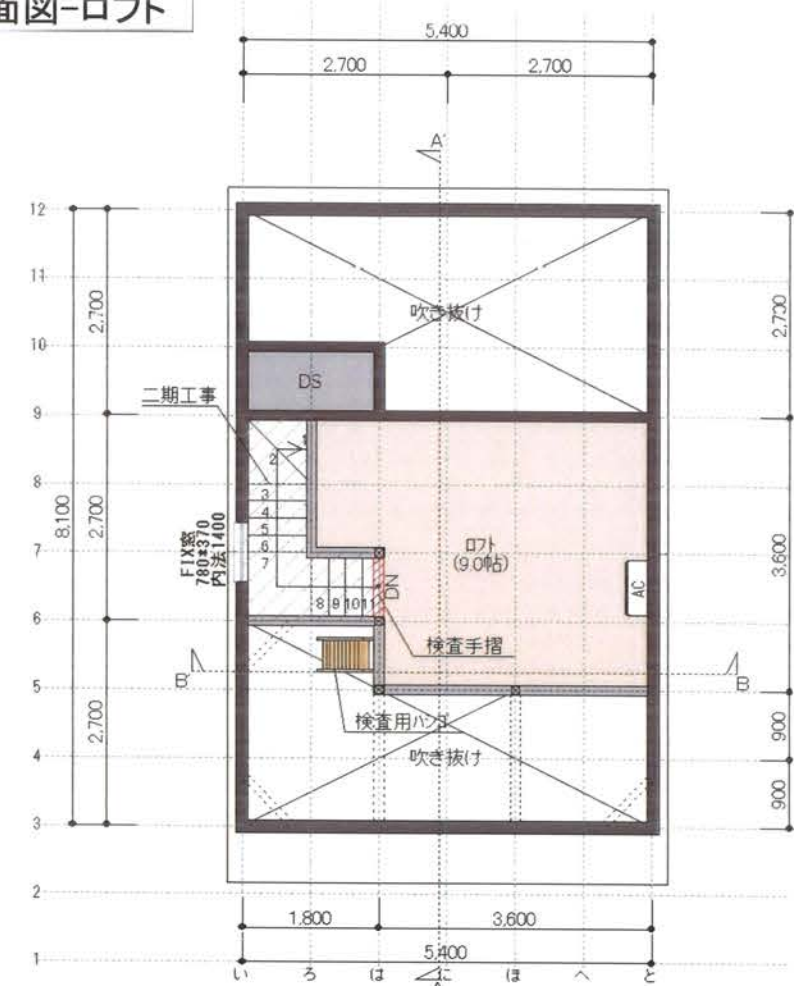
配置図+平面図-1F



平面図-2F



平面図-ロフト



敷地面積	103.84 m <sup>2</sup>	31.41坪
ホ-子面積	2.03m <sup>2</sup>	0.61坪
下屋面積	3.24 m <sup>2</sup>	0.98坪
1階床面積	43.74 m <sup>2</sup>	13.23坪
2階床面積	40.50 m <sup>2</sup>	12.25坪
ロフト床面積	14.58 m <sup>2</sup>	4.41坪
法床面積	87.48 m <sup>2</sup>	26.46坪
合計面積	104.09 m <sup>2</sup>	31.49坪
吹抜面積	3.24 m <sup>2</sup>	0.98坪
建ぺい率 (%)	47.20 %	MAX:50%
	建築面積	49.01 m <sup>2</sup>
容積率 (%)	84.24 %	MAX:100%

SGL=BM+350

## 準防火地域

■行政との協議により図面が変更になる場合があります。  
※家具(テーブル・TV台・ソファ・ベッド・本棚等)はオプションです。

計画地:大阪府枚方市楠葉朝日1丁目3番15号の一部(A号地)

プラン図+パース図