

2. 一戸建住宅等

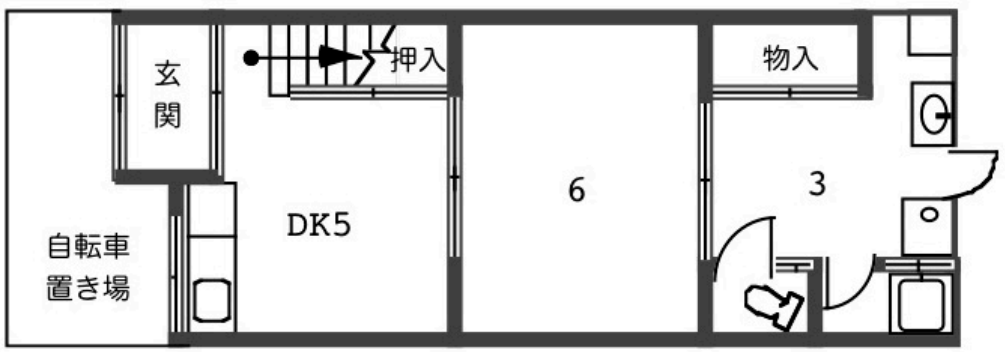
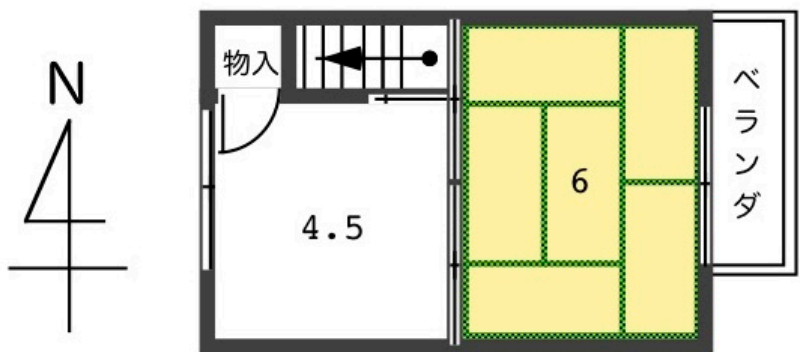
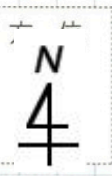
登録 受付	年 月 日	社内整理番号	支部整理番号	機構登録番号
----------	-------	--------	--------	--------

この物件資料の記載内容については、あくまで参考資料であり多少変更、又は現状と相違する場合がございます。尚本物件の取引については、現状及び売買契約書が優先します。

現地案内図・物件図面

この図面は略図につき多少の相違はご了承下さい。

1F 6 × DK5 有効宅地39.71㎡
 2F 6 × 4.5 前面道路約4.75㎡
 2018年10月全改装済み！☆美室！☆即入居可！



※宣伝方法：雑誌新聞折込広告等 可 ○ ネット掲載等 貴社HPのみ可 (ポータルサイトは不可×)
 DMでの物件紹介等 可 ○ 手まきチラシ 可 ○

商号 (ノザワホーム) 株式会社 のざわ
 事務所所在地 NOZAWA CO.,LTD.
 〒615-8227 (阪急上桂東南80M) 京都市西京区上桂宮ノ後町28-2
 URL <http://www.nozawahome.com/>
 e-mail nozawakk@aroma.ocn.ne.jp
 電話番号 (075) 393-2444
 ファクシミリ (075) 393-2446

宅建免許番号/知事大臣 (7) 第 8916 号
 ●所属団体名 (公社) 京都府宅地建物取引業協会
 ●支部名 第 5 支部

担当者	野澤	取引主任者	野澤	取引態様	1. 売主 2. 代理 3. 専任 4. 専任 5. 一般	報酬形態	① 分かれ 2. 当方不払 3. 当方片手負担 4. 代理負担折半 5. 相談
報酬率/額	3%+6万円						

物件種目	新築 中古	一戸建住宅 テラスハウス (連棟住宅) (4)戸1
価格	総額	750 万円 (非課税) 万円
物件所在地	京都市右京区梅津林口町15-35	
交通状況	阪急 松尾 市バス 梅津西浦町	歩16分 歩5分
土地面積	①公簿 48.30 ㎡ ②実測	ほかに私道面積 左記に含む 約 8.59 ㎡
国土法届	1. 必要 2. 届出中 ③不要	付帯権利 1. 抵当権 2. 温泉利用権
建物面積	延べ公簿 44.05 ㎡	
建物構造	①木造 ②ブロック造 ③鉄骨造 ④RC ⑤SRC ⑥PC ⑦HPC ⑧その他	
間取	部屋数 (4) 2.K ③DK 4.LK 5.LDK 6.SK 7.SDK 8.SLK 9.SLDK	
築年月日	(和暦) 1966年12月	駐車場 1. 有 ②無
土地権利	①所有権 ②旧法地上権 ③旧法賃借権 ④普通地上権 ⑤定期地上権 ⑥普通賃借権 ⑦定期賃借権	
地目	①宅地 ②田 ③畑 ④山林 ⑤雑種地 ⑥その他	
都市計画	①市街化 ②調整 ③未線引 ④域外	
用途地域	(1) 1低・2低・1中・2中・1住・2住・準住・近商・商業・準工・工業・工専・無指定	
建ぺい率	60 %	容積率 200 %
他の法令上の制限	1. 防火 ②準防火 ③高度 ④高度利用 ⑤風致 ⑥文教 ⑦その他	
地勢	①平坦 ②高台 ③低地 ④ひな段 ⑤傾斜地 ⑥その他	
設備	①電気 ②上水道 ③下水道 ④浄化槽 ⑤汲取 ⑥側溝 ⑦都市ガス ⑧プロパンガス ⑨電話 ⑩冷房 ⑪暖房 ⑫給湯	
接道状況	①一方 ②角地 ③三方 ④四方	
接道方向等	(1.北 2.北東 3.東 4.南東 5.南 6.南西 ⑦西 8.北西) 側幅員 (約 4.75) m (1.北 2.北東 3.東 4.南東 5.南 6.南西 7.西 8.北西) 側幅員 () m 位置指定 (1.有 2.無) ・ ①公道 2.私道) に (約 3.64) m 接面	
現況	1. 所有者居住中 ②空家 ③賃貸中 ④未完成 < 予定 >	
引渡	①即時 ②相談 ③期日指定 <和暦> 1. 上旬 2. 中旬 3. 下旬	
備考	第1種中高層住居専用地域 15M第1種高度地区 準防火地域 屋外広告物規制一般地域第2種地域 遠景デザイン保全区域(4).(11).(38) 売主の瑕疵担保責任免責	