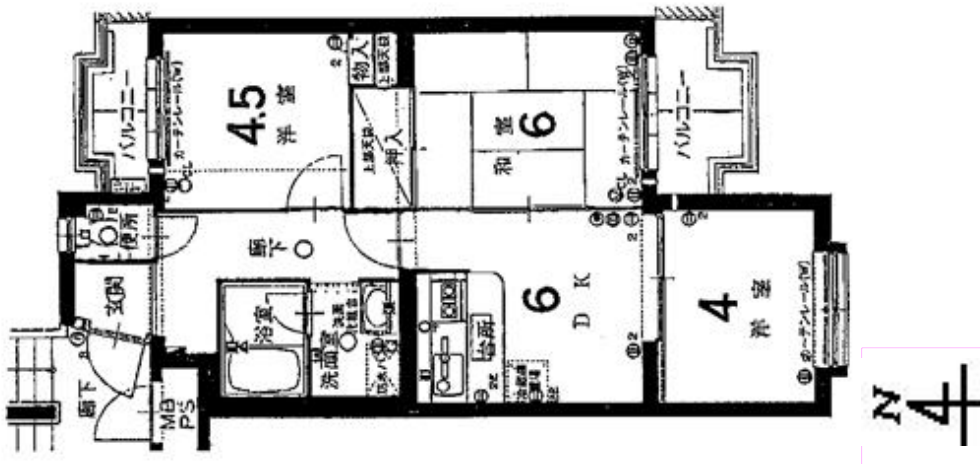


コスモ伏見

6×4.5×4×DK6

冷暖房3基付き！ 南向き！ 日当たり眺望良好！



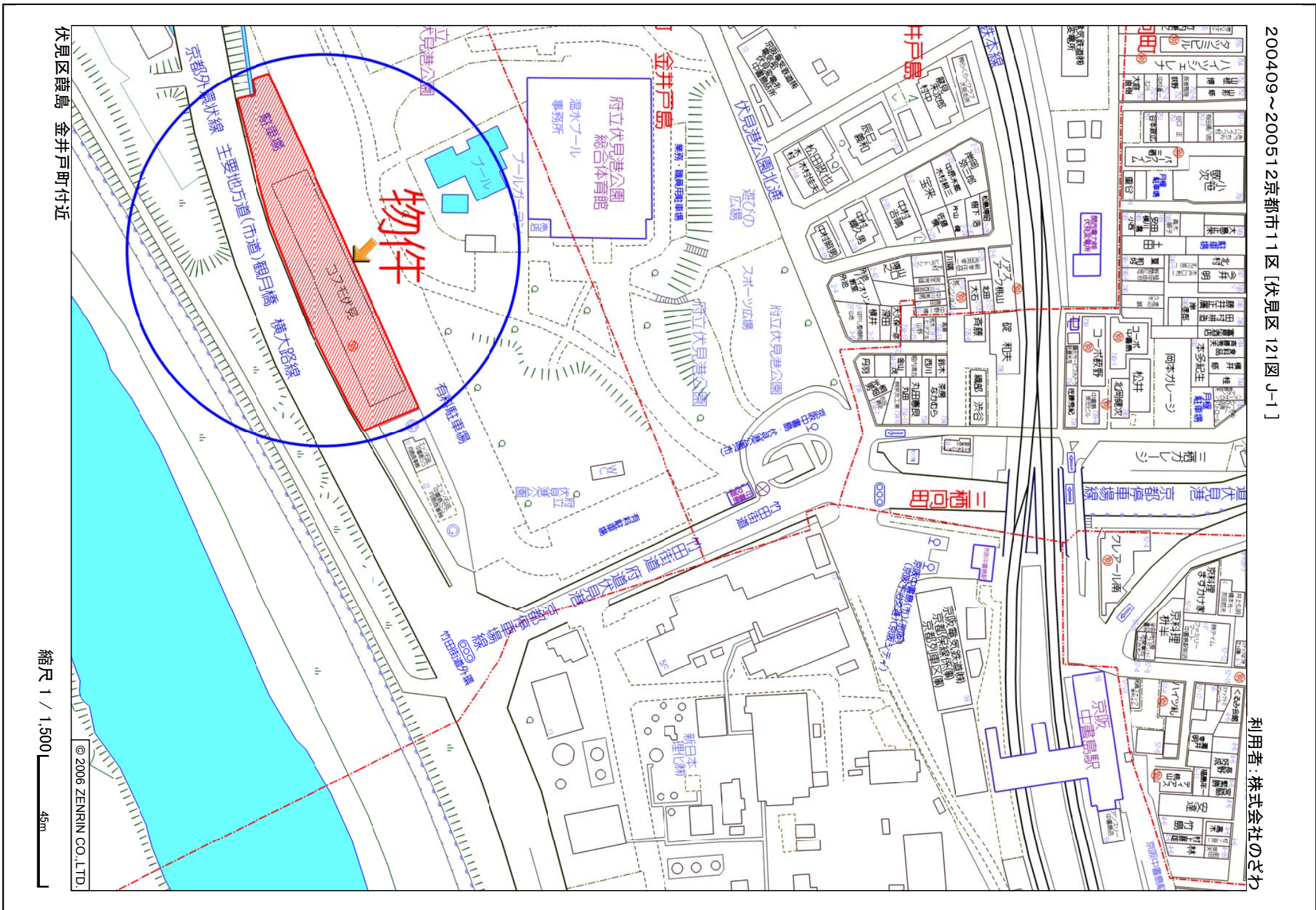
◎ベランダは南側と北側にあります！

火災保険(要) 1年10,000- 2年¥20,000- ※保証会社(全保連)加入要す！

コード	呼称		間取	3 K DK LDK
			面積	51.96 m ²
交通	京阪	中書島	歩4分	
物件所在地	〒612-8225 京都市伏見区葎島金井戸町17-2			
構造	鉄筋コンクリート造5階建		総戸数	69戸
			完成年月	昭和60年12月
種別	マンション ハイット アパート 貸家 事務所 店舗 倉庫 工場			
賃料	共益費	契約	敷金	礼金
4.8万円	7,180円	1年	10万円	15万円
		2年		新賃料の1.5ヶ月分
電気	ガス・電化	水道	台所	トイレ
関西電力	天然・LP	公営・私営	専用・共用	水洗・浄化槽
専用・共用	専用・共用	専用・共用	専用・共用	専用・共用
ベランダ	洗濯機設置	エレベーター	冷暖房・冷房	オートロック
(有・無)	(可・否)	(有・無)	(有・無)	(有・無)
(東・西)	(室内・室外)	(基)	(3基)	(TVモニター)
(南・北)				(3ヶ所)
コックツドリー	BSアンテナ	電話	ガレージ	台数
有・無	有・無	有保証金¥	有保証金¥	軽小台
		無月額¥	無月額¥	普通台
その他	子供	可相否	水商売	可相否
		(契約書)	(鍵)	自社・家主
			h27.1/1~※「鍵番人」設置	
空室情報	平成30年	504号(即入居) ※入居時期・条件相談応ず！	※値下げ！	
	現在	管理人室 ☎075-621-7065	勤務日時：月・水・木のAM8:00~PM4:00	

住民票	収入証明	身分証明	印鑑証明書	写真	保証人	年齢制限
要・不	要・不	要・不	要・不	要・不	要	有・無
本人・保証人	源泉・納税証明 本人・保証人	社会保・学生証 免許証・在職証明	本人・保証人		(1名)	(才迄)
環境	伏見南浜	小学校 徒歩	中学校 徒歩	病院 徒歩	市場 徒歩	
住宅地図	伏見区(南部)		90頁 D-2		(宅)	
この図面は略図につき多少の相違は御了承下さい。						

礼金・更新料ナシの場合	賃料	共益費	更新料	1年満了時	2年満了時	3年満了時	4年満了時	5年満了時	6年満了時
1年更新・礼金			新賃料の						
2年更新・礼金			新賃料の						
			新賃料の						



URL: http://www.nozawahome.com/ e-mail: nozawakk@aroma.ocn.ne.jp

TEL (075) 393-2444 FAX (075) 393-2446

200409~200512京都市11区[伏見区121図J-1]

利用者:株式会社のごわ