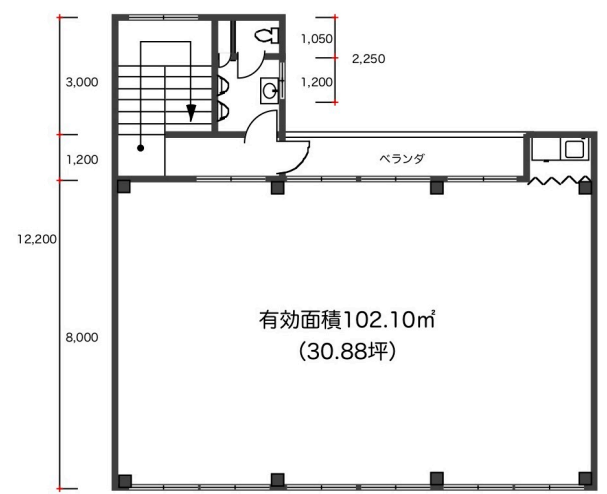


コード	呼称		間取	K DK LDK
	京都鍍金会館		面積	102.10 m ²
交通	近鉄	上鳥羽口	歩	15分
機関	市バス	五丁橋停	歩	3分
物件所在地	601-8181 京都市南区上鳥羽堀子町34			
構造	鉄骨造 3階建		総戸数	戸
種別	マンション		完成年月	昭和50年1月
賃料	共益費	契約	保証金	保証金返還率
10.8万円	0円	1年	万円	万円
		3年	50万円	3年未満50% 3年以上80%
電気	ガス・電化	水道	台所	トイレ
関西電力	天然・LP	公営・私営	専用・共用	水洗・浄化槽
専用・共用	専用・共用	専用・共用	専用・共用	専用・共用
ベランダ	洗濯機設置	エレベーター	冷暖房・冷房	オートロック
(有・無)	可・否	有・無	有・無	有・無
東・西	室内・室外	(基)	(基)	(TVモニター)
南・北				(ヶ所)
コソドリー	BSアンテナ	電話	ガレージ	台数
有・無	有・無	有保証金Y	(有)保証金Y	軽台
		無月額Y	手数料Y10,800	小台
			月額Y10,800	普3台
その他	子供	可相否	水商売	可相否
			(契約書)	(自)社・家主
空室情報	平成31年 / 現在		3F 301号 (空き 引渡日相談応ず)	

3F 102.10m² (30.88坪)

- ◎普通駐車場あり1台¥10,800-で利用可! (3~4台)
- ◎業種相談応ず! ◎角地! ※名神高速 南IC近し



◎北側約15M道路 ◎東側約8M道路
 ※賃料¥108,000- 消費税含む (内消費税額¥8,000-) ※保証会社加入要す (全保連)
 ※火災保険加入要す3年¥71,000- (事務所使用の場合) 共用WCは2F男子専用3F女子専用

必要書類	住民票	収入証明	身分証明	印鑑証明書	写真	保証人	年齢制限
(要)本人・保証人	(要)本人・保証人	(要)源泉・納税証明 本人・保証人	(要)社会保・学生証 免許証・在職証明	(要)本人・保証人	(要)	(要) (1名)	(有) (才迄)
環境	小学校 徒歩 分	中学校 徒歩 分	病院 徒歩 分	市場 徒歩 分			

※この図面は略図につき多少の相違は御了承下さい。

南 区 (部)
 56 頁 B - 3
 (京 都 鍍 金 会 館 宅)

この物件資料の記載内容については、あくまで参考資料であり多少変更、又は現状と相違する場合がございますので予めご了承下さい。尚本物件の取引については、現状及び賃貸借契約書が優先します。

